



COMUNE DI SEREGNO
Provincia di Monza e della Brianza
Area Servizi per il Territorio

Regione Lombardia

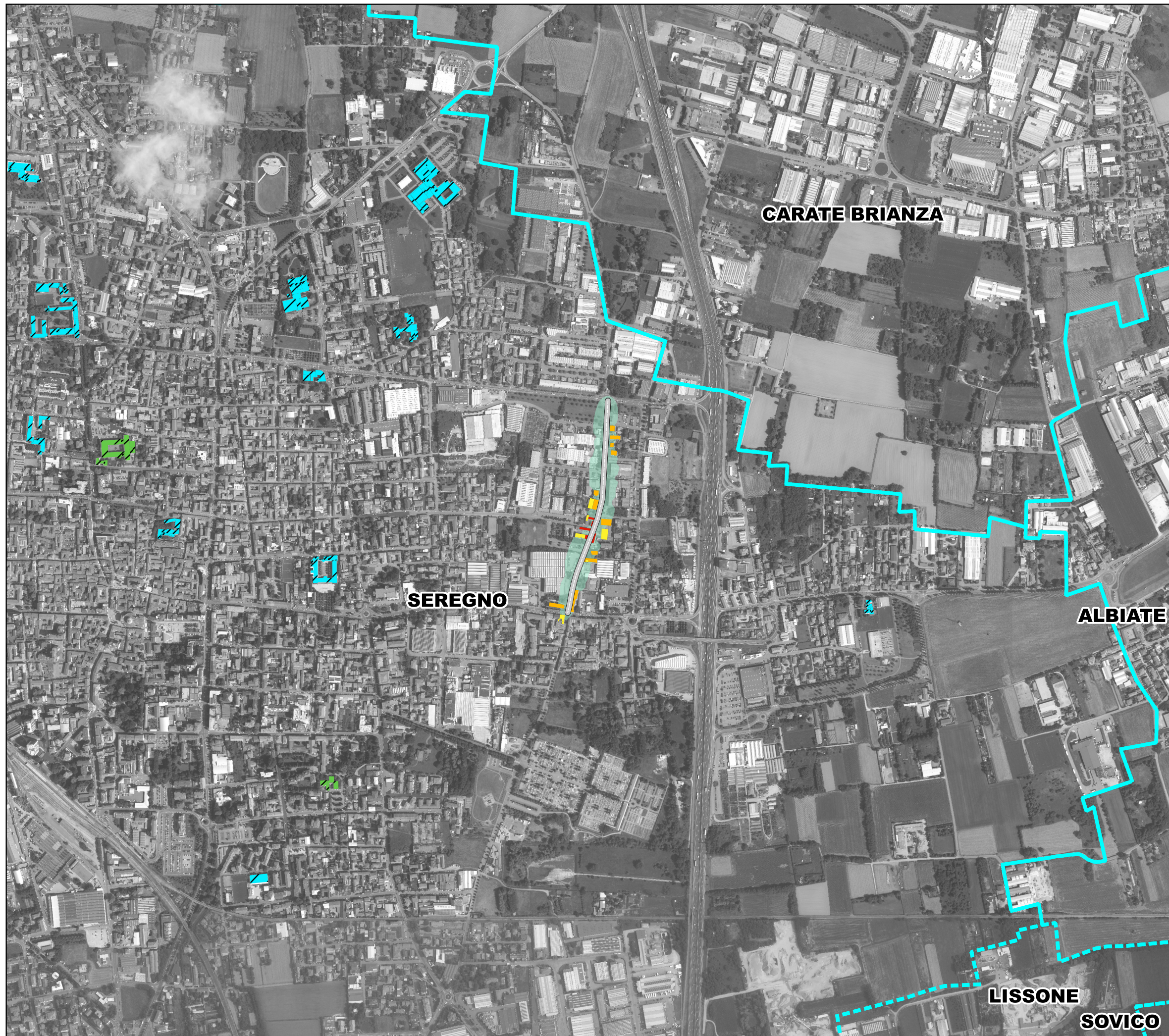
MAPPATURA ACUSTICA
RETE STRADALE COMUNALE
(D.Lgs 194/2005)

RD_IT_0170_010

Via Messina

Tav. 10 - Lnight

Esposizione massima in facciata edifici
residenziali secondo il descrittore acustico Lnight



LEGENDA

- Asse stradale principale con flusso veicolare > 3 milioni di veicoli/anno oggetto di studio
- Confini comunali
- Area Lnight > 50 dB(A)
- Ricettori sensibili**
 - Scuole
 - Strutture sanitarie
- Livello Lnight (dBA)**
 - 50 - 55
 - 55 - 60
 - 60 - 65
 - 65 - 70
 - >70

1:10.000

0 100 200 300 400 500 m



PHONECO S.R.L.
SEDE: Via Medici, n° 15 - 20123 Milano
Tel: 02.48463689 - Fax: 02.48463681
email: info@phoneco.it
pec: info@pec.phoneco.it
url: www.phoneco.it