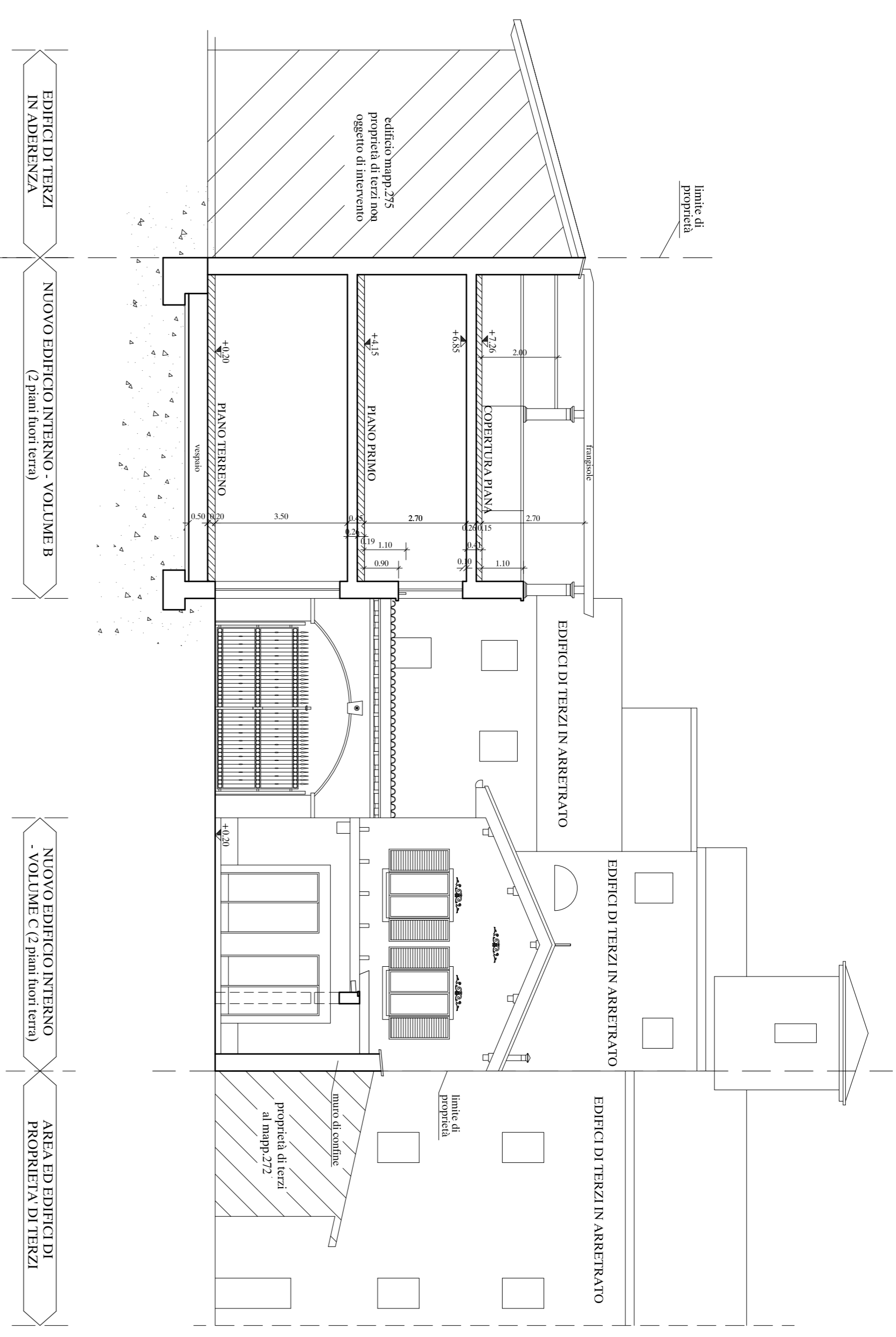
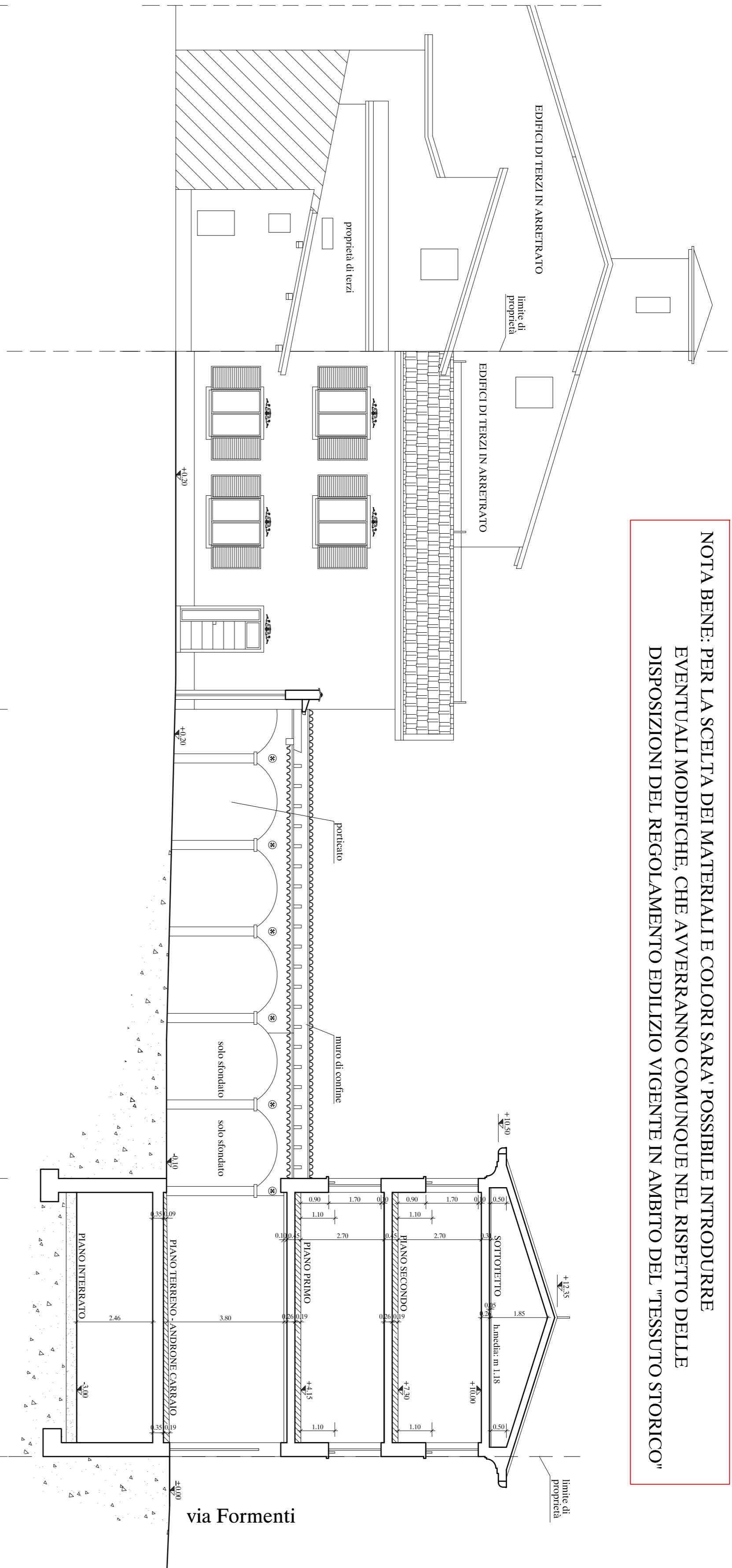


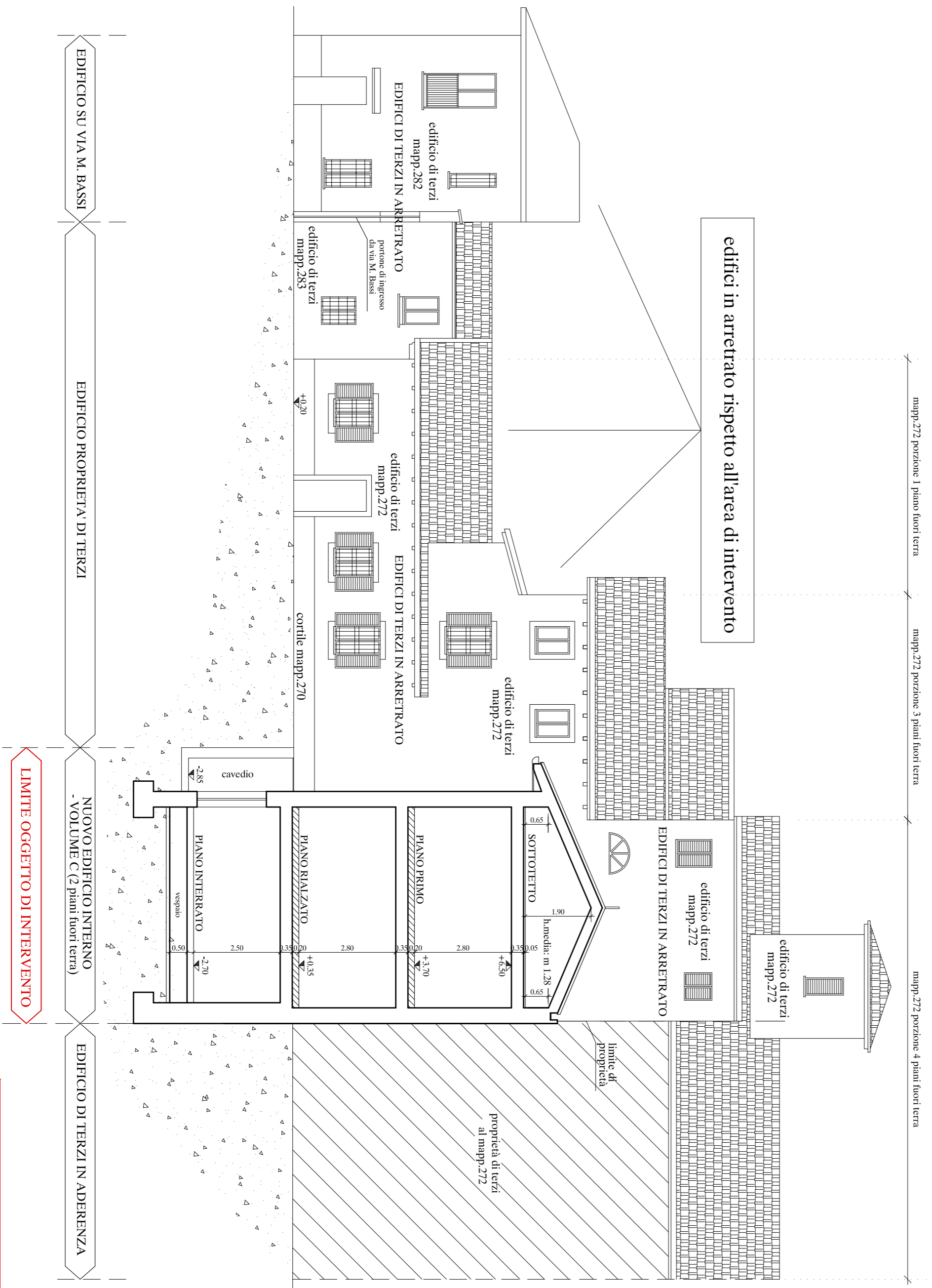
NOTA BENE: PER LA SCELTA DEI MATERIALI E COLORI SARA' POSSIBILE INTRODURRE EVENTUALI MODIFICHE, CHE AVVERRANNO COMUNQUE NEL RISPETTO DELLE DISPOSIZIONI DEL REGOLAMENTO EDILIZIO VIGENTE IN AMBITO DEL "TESSUTO STORICO"



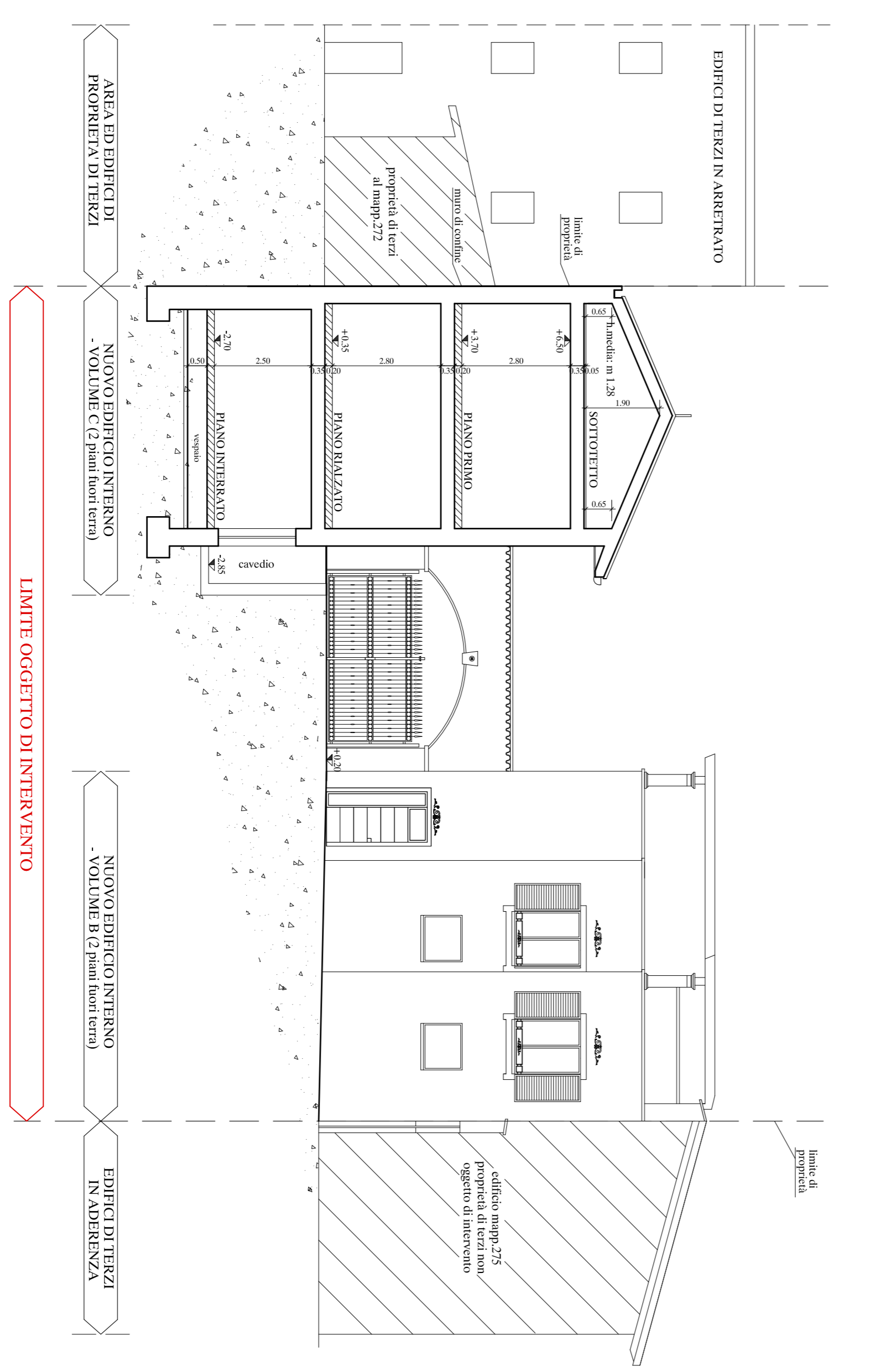
- PROSPETTO NORD DEL CONTESTO INTERNO alla sezione B-B -



- PROSPETTO EST DEL CONTESTO INTERNO alla sezione C-C -



- PROSPETTO NORD FABBRICATI DI TERZI alla sezione F-F -



- PROSPETTO SUD DEL CONTESTO alla sezione G-G -

NOTA BENE: PER LA SCELTA DEI MATERIALI E COLORI SARA' POSSIBILE INTRODURRE EVENTUALI MODIFICHE, CHE AVVERRANNO COMUNQUE NEL RISPETTO DELLE DISPOSIZIONI DEL REGOLAMENTO EDILIZIO VIGENTE IN AMBITO DEL "TESSUTO STORICO"

LEGENDA MATERIALI DI PROGETTO

- PIANTUOLA E ASPERITÀ IN GRONCOLA DI CEMENTO COLORE BIANCO
- PARAPETTO METALLICO VERNICIATO COLORE BRUNO
- INERESSI IN LENO/ALLUMINO CON VETROCAMERA COLORE BIANCO E PERSIANE IN ALLUMINO VERNICIATO COLORE TORONCA SCURO
- PORTE DI PRIMO INGRESSO IN LENO IN COLORE TORONCA SCURO
- ELEMENTO DECORATIVO IN COLORE TORONCA SCURO DI FACCIATA
- MANICO DI OPERABILITÀ IN TEGOLE DI LATERIZIO TIPO PORTOGHESE DI COLORE BIANCO ANTICO
- INERESSI IN CEMENTO VERNICIATO COLORE CASTRANO
- PERNOZZOLO FRANGISOLE IN LENO IN COLORE TORONCA SCURO
- COLONNE IN MARTELLO COLORE TORONCA
- GRONCOLA IN GCS PRE SACOMMA COLORE BIANCO
- CANALI E PLUVIALI IN BIANCO
- FRACIATA IN INTONACO ANERISILE COLORE TORONCA SCURO
- ZOCOLATURA IN INTONACO ANERISILE AD EFFETTO BIANCO COLORE TORONCA
- PARAPETTI METALLICI VERNICIATI COLORE BRUNO
- CANCELLO CARBANO IN FERRO VERNICIATO COLORE BRUNO
- INERESSI CON VETROCAMERA IN COLORE BIANCO
- COLONNE IN MARTELLO COLORE BIANCO
- CONTELLI IN CEMENTO VERNICIATI COLORE BRUNO

TAVOLA n. "9 PA"
 Aggiornamento: 20.04.2016
 Scala 1:100
 allegato all'esame Piano Attuativo

Prospetti di massima orientativi di progetto
 ipotesi orientativa e non definitiva