

**COMUNE DI SEREGNO**  
PROVINCIA DI MONZA E BRIANZA



**PIANO ATTUATIVO: PAc-1**

AMBITO di via MILANO - via allo STADIO  
in VARIANTE al PGT VIGENTE

**NUOVA ELLENIA SRL**

TAVOLA : N° 4I bis

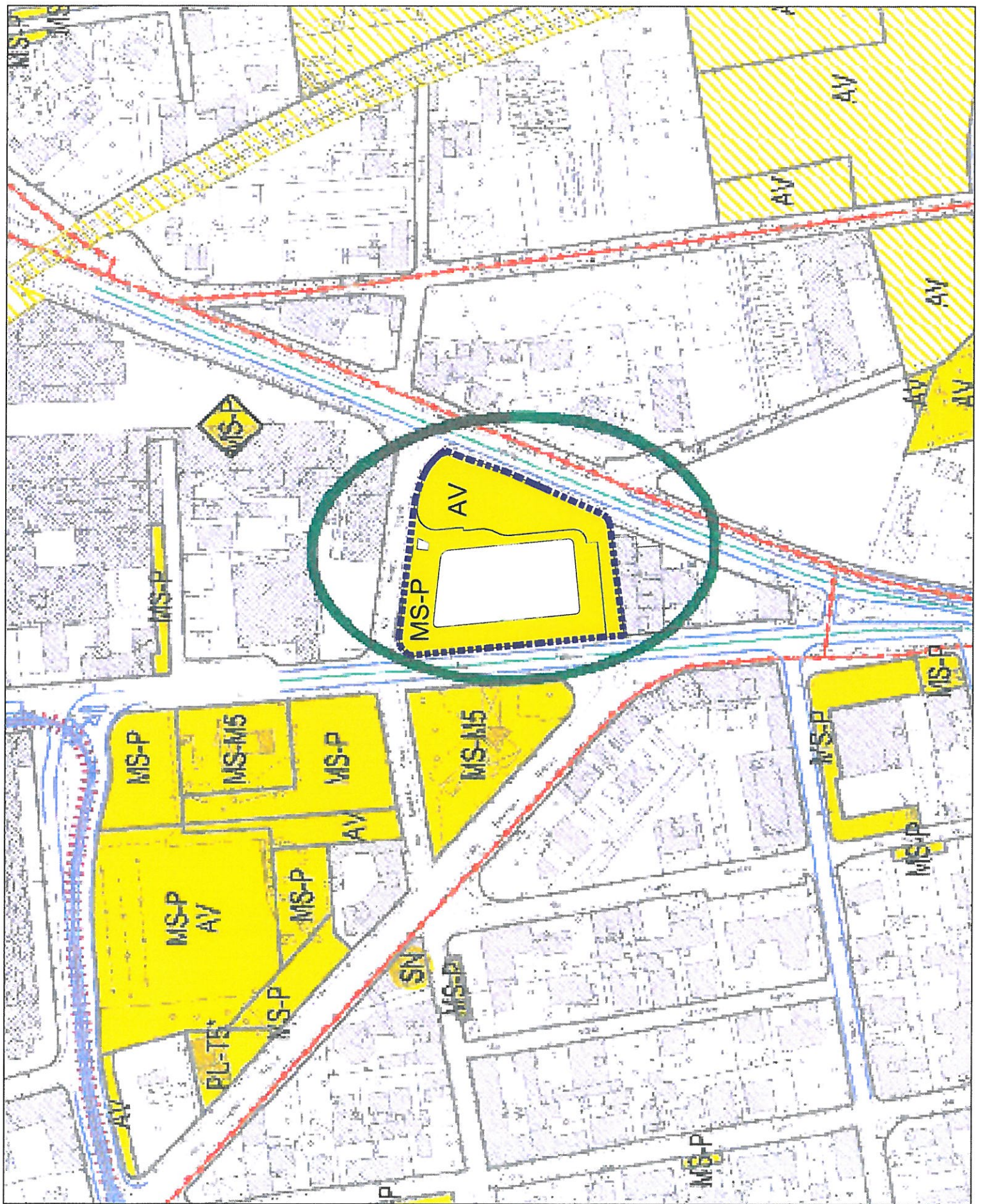
VARIANTE al PGT proposta:  
ESTRATTO TAV. PS02 P.d.S.  
LOCALIZZAZIONE TEMATICA E TIPOLOGICA SERVIZI

PROPRIETA' .....

PROGETTISTA .....

DATA:

MARZO 2016



Area tematica	Sottoarea tematica	Tipologia del servizio	Codice	
Servizi per l'istruzione		Scuola dell'infanzia	● IS-1	
		Scuola primaria	● IS-2	
		Scuola secondaria di 1° grado	● IS-3	
		Scuola secondaria di 2° grado	● IS-4	
		Centro di formazione professionale	● IS-5	
		Scuola speciale per disabili	● IS-6	
		Scuola dell'infanzia (in ambito religioso)	● IS-1R	
		Scuola primaria (in ambito religioso)	● IS-2R	
		Scuola secondaria di 1° grado (in ambito religioso)	● IS-3R	
		Scuola secondaria di 2° grado (in ambito religioso)	● IS-4R	
Servizi di interesse comune	Generali	Municipio	● IC-G1	
		Posta	● IC-G2	
		Mercato	● IC-G3	
		Cimitero	● IC-G4	
		Sala civica/polivalente	● IC-G5	
		Aree per fiere	● IC-G6	
		Polo catastale	● IC-G7	
		Locali polivalenti	● IC-G8	
		Magazzini comunitari	● IC-G9	
		Centro servizi alle imprese	● IC-G10	
		Polizia locale	● IC-G11	
		Protezione civile	● IC-G12	
	Culturali	Biblioteca	● IC-C1	
		Museo	● IC-C2	
		Cineatro/cinema	● IC-C3	
		Galleria civica	● IC-C4	
	Religiosi	Chiesa	● IC-R1	
		Oratorio	● IC-R2	
		Casa parrocchiale	● IC-R3	
		Collegi/convitti/pensionati	● IC-R4	
		Monasteri/conventi	● IC-R5	
Servizi sanitari		Sede ASL	● SN-1	
		Ospedale	● SN-2	
		Associazione di impegno socio-sanitario	● SN-3	
		Farmacia	● SN-4	
		NOA (nucleo operativo alcolisti)	● SN-5	
		Centro sanitario poliambulatoriale	● SN-6	
Servizi sociali		Centro di accoglienza	● SC-1	
		Asilo nido	● SC-2	
		Centro anziani	● SC-3	
		Casa di riposo	● SC-4	
		Assistenza giovanile	● SC-5	
		Centro socio educativo	● SC-6	
		INPS	● SC-7	
		Centro diurno disabili	● SC-8	
Edilizia sociale		Alloggi pubblici comunali	● ES-1	
		Edilizia residenziale pubblica (ERP)	● ES-2	
Aree verdi		Verde attrezzato di quartiere	● AV-1	
		Orti pubblici	● AV-2	
		Parco pubblico	● AV-3	
		Piazze e spazi pedonali	● AV-4	
		Verde prossimo alle attività non residenziali	● AV-5	
		Verde ecologico	● AV-6	
		Verde di arredo stradale	● AV-7	
Attività Sportive		Struttura sportiva polivalente	● AS-1	
		Campo sportivo	● AS-2	
		Stadio	● AS-3	
		Palestra	● AS-4	
		Piscina	● AS-5	
		Campo da tennis	● AS-6	
		Centro ippico/maneggio	● AS-7	
Servizi per la mobilità e la sosta	Mobilità	Stazione ferroviaria	● MS-M1	
		Stazione metroltramvia	● MS-M2	
		Sottostazione elettrica ferroviaria	● MS-M3	
		Deposito mezzi di trasporto metroltramvia	● MS-M4	
		Impianti di deposito e distribuzione carburanti	● MS-M5	
		Deposito mezzi di trasporto pubblico locale	● MS-M6	
	Sosta	Parcheeggi interrati	● MS-P1	
		Parcheeggi attrezzati in sede propria	● MS-P2	
		Parcheeggi a silos fuori terra	● MS-PS	
Attrezzature di pubblica utilità	Impianti tecnologici	Piattaforma ecologica	● PU-T1	
		Sedi di società di servizi	● PU-T2	
		Cabine gas	● PU-T3	
		Pozzi idrici	● PU-T4	
		Centrali energia elettrica	● PU-T5	
		Depuratore/scolmatore/Vasca volano/collettore	● PU-T6	
		Impianto di produzione energia/cogenerazione	● PU-T7	
		Centrali di telecomunicazione/antenne	● PU-T8	
		Servizi per la sicurezza e l'amministrazione della giustizia	Carabinieri	● PU-S1
			Polizia	● PU-S2
			Guardia di finanza	● PU-S3
			Vigili del fuoco	● PU-S4
	servizi comunali	○	servizi puntuali	
		◇	servizi da localizzare in ambito di PA e AT	
		*	servizi e/o aree in edifici/aree asservite ad uso pubblico	
			in PLIS (il colore indica la sottoarea tematica)	
servizi sovracomunali	▨	esterni al PLIS (il colore indica la sottoarea tematica)		
	▩			