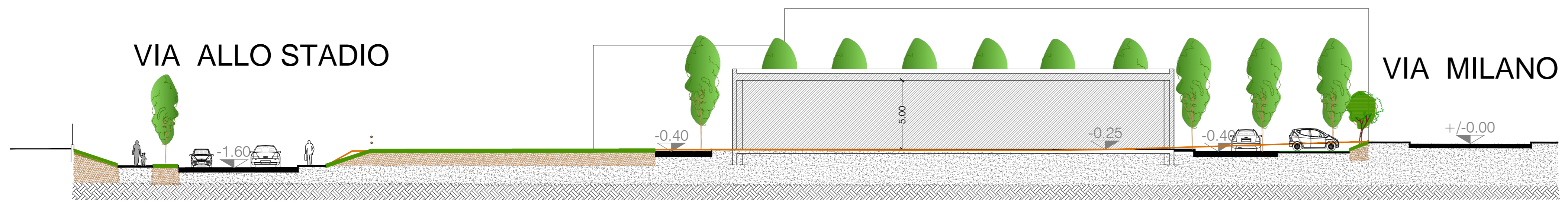
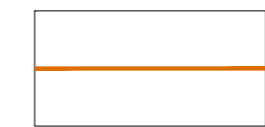
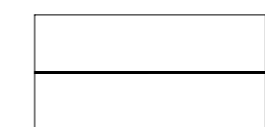
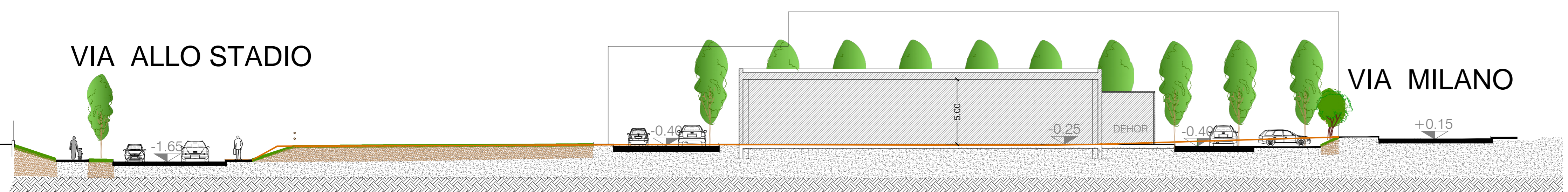


SEZIONE A-A

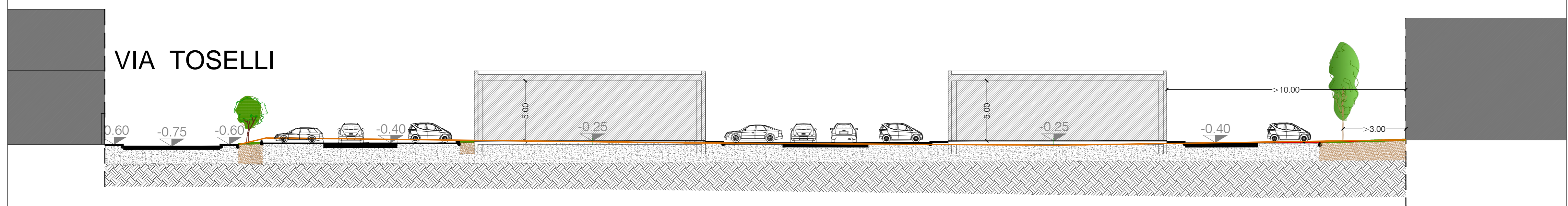


 PROFILO TERRENO ESISTENTE
 PROFILO TERRENO PROGETTO

SEZIONE B-B



SEZIONE C-C



COMUNE DI SEREGNO
 PROVINCIA DI MONZA E BRIANZA



PIANO ATTUATIVO: PAC-1

AMBITO di via MILANO - via allo STADIO
 in VARIANTE al PGT VIGENTE

NUOVA ELLENIA SRL

TAVOLA : N° 13

SEZIONI DI PROGETTO

PROPRIETA'

PROGETTISTA

SCALA 1:200

DATA: MARZO 2016