

# COMUNE DI SEREGNO

PROVINCIA DI MONZA E BRIANZA

## PIANO ATTUATIVO: PAc-1

AMBITO di via MILANO - via allo STADIO

### NUOVA ELLENIA SRL

TAVOLA : N° 4I

PIANO DEI SERVIZI    ESTRATTO TAV. PS02  
LOCALIZZAZIONE TEMATICA E TIPOLOGICA  
SERVIZI DA PGT

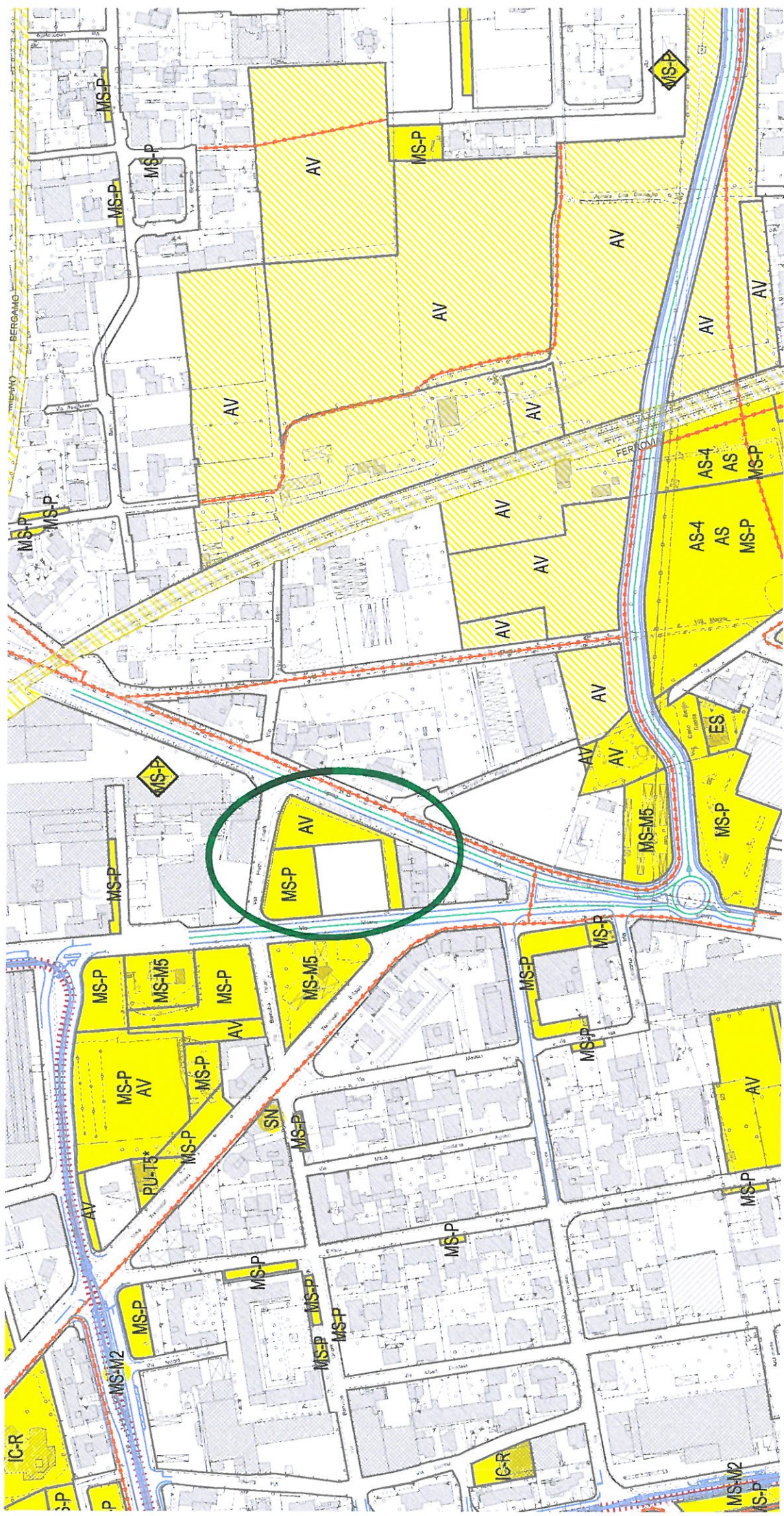
PROPRIETA' .....

PROGETTISTA .....

DATA:

APRILE 2015







Area tematica	Sottoarea tematica	Tipologia del servizio	Codice		
Servizi per l'istruzione		Scuola dell'infanzia	● IS-1		
		Scuola primaria	● IS-2		
		Scuola secondaria di 1° grado	● IS-3		
		Scuola secondaria di 2° grado	● IS-4		
		Centro di formazione professionale	● IS-5		
		Scuola speciale per disabili	● IS-6		
		Scuola dell'infanzia (in ambito religioso)	● IS-1R		
		Scuola primaria (in ambito religioso)	● IS-2R		
		Scuola secondaria di 1° grado (in ambito religioso)	● IS-3R		
		Scuola secondaria di 2° grado (in ambito religioso)	● IS-4R		
Servizi di interesse comune	Generali	Municipio	● IC-G1		
		Posta	● IC-G2		
		Mercato	● IC-G3		
		Cimitero	● IC-G4		
		Sala civica/polivalente	● IC-G5		
		Aree per fiere	● IC-G6		
		Polo catastale	● IC-G7		
		Locali polivalenti	● IC-G8		
		Magazzini comunali	● IC-G9		
		Centro servizi alle imprese	● IC-G10		
		Polizia locale	● IC-G11		
		Protezione civile	● IC-G12		
	Culturali	Biblioteca	● IC-C1		
		Museo	● IC-C2		
		Cineatro/cinema	● IC-C3		
		Galleria civica	● IC-C4		
	Religiosi	Chiesa	● IC-R1		
		Oratorio	● IC-R2		
		Casa parrocchiale	● IC-R3		
		Collegi/convitti/pensionati	● IC-R4		
		Monasteri/conventi	● IC-R5		
		Servizi sanitari		Sede ASL	● SN-1
				Ospedale	● SN-2
				Associazione di impegno socio-sanitario	● SN-3
				Farmacia	● SN-4
NOA (nucleo operativo alcolisti)	● SN-5				
Centro sanitario poliambulatoriale	● SN-6				
Servizi sociali		Centro di accoglienza	● SC-1		
		Asilo nido	● SC-2		
		Centro anziani	● SC-3		
		Casa di riposo	● SC-4		
		Assistenza giovanile	● SC-5		
		Centro socio educativo	● SC-6		
		INPS	● SC-7		
		Centro diurno disabili	● SC-8		
Edilizia sociale		Alloggi pubblici comunali	● ES-1		
		Edilizia residenziale pubblica (ERP)	● ES-2		
Aree verdi		Verde attrezzato di quartiere	● AV-1		
		Orti pubblici	● AV-2		
		Parco pubblico	● AV-3		
		Piazze e spazi pedonali	● AV-4		
		Verde prossimo alle attività non residenziali	● AV-5		
		Verde ecologico	● AV-6		
		Verde di arredo stradale	● AV-7		
Attività Sportive		Struttura sportiva polivalente	● AS-1		
		Campo sportivo	● AS-2		
		Stadio	● AS-3		
		Palestra	● AS-4		
		Piscina	● AS-5		
		Campo da tennis	● AS-6		
		Centro ippico/maneggio	● AS-7		
Servizi per la mobilità e la sosta	Mobilità	Stazione ferroviaria	● MS-M1		
		Stazione metroltramvia	● MS-M2		
		Sottostazione elettrica ferroviaria	● MS-M3		
		Deposito mezzi di trasporto metroltramvia	● MS-M4		
		Impianti di deposito e distribuzione carburanti	● MS-M5		
		Deposito mezzi di trasporto pubblico locale	● MS-M6		
	Sosta	Parcheggi interrati	● MS-P1		
		Parcheggi attrezzati in sede propria	● MS-P2		
		Parcheggi a silos fuori terra	● MS-PS		
Attrezzature di pubblica utilità	Impianti tecnologici	Piattaforma ecologica	● PU-T1		
		Sedi di società di servizi	● PU-T2		
		Cabine gas	● PU-T3		
		Pozzi idrici	● PU-T4		
		Centrali energia elettrica	● PU-T5		
		Depuratore/scolmatore/vasca volano/collettore	● PU-T6		
		Impianto di produzione energia/cogenerazione	● PU-T7		
		Centrali di telecomunicazione/antenne	● PU-T8		
	Servizi per la sicurezza e l'amministrazione della giustizia	Carabinieri	● PU-S1		
		Polizia	● PU-S2		
		Guardia di finanza	● PU-S3		
		Vigili del fuoco	● PU-S4		
servizi comunali	○ servizi puntuali				
	◇ servizi da localizzare in ambito di PA e AT				
	* servizi e/o aree in edifici/aree asservite ad uso pubblico				
servizi sovracomunali	▨ in PLIS (il colore indica la sottoarea tematica)				
	▩ esterni al PLIS (il colore indica la sottoarea tematica)				