

VERIFICA SUPERFICIE TERRITORIALE:

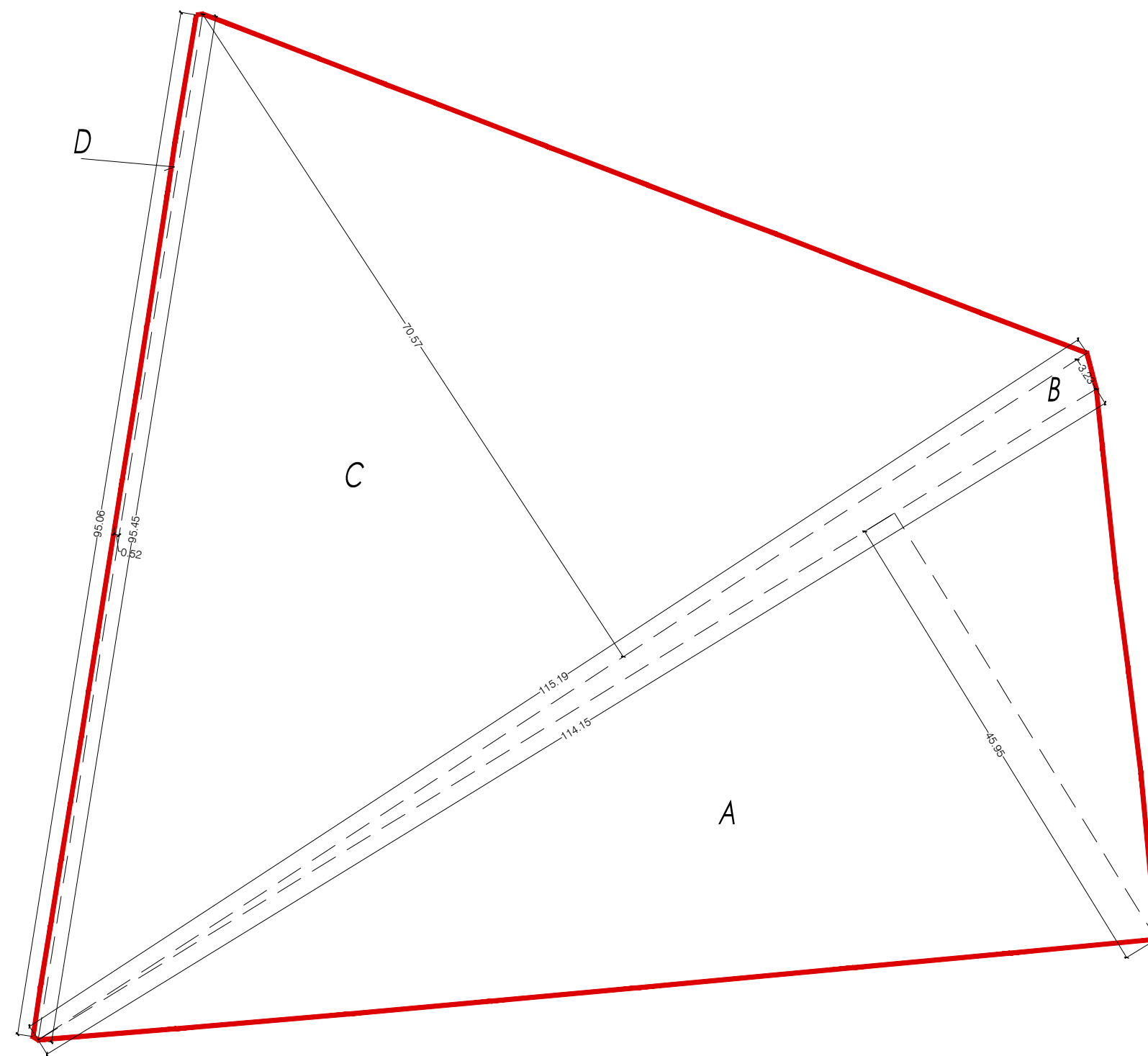
A) $\frac{114.15 \times 45.95}{2}$ = MQ. 2.622,60

B) $\frac{(115.19+114.15)/2 \times 3.23}{2}$ = MQ. 185,19

C) $\frac{115.19 \times 50.57}{2}$ = MQ. 4.064,48

D) $\frac{(95.06+95.45) \times 0.52}{2}$ = MQ. 49,54

COMPLESSIVAMENTE MQ. 6.921,81



VERIFICA SUPERFICIE FONDIARIA:

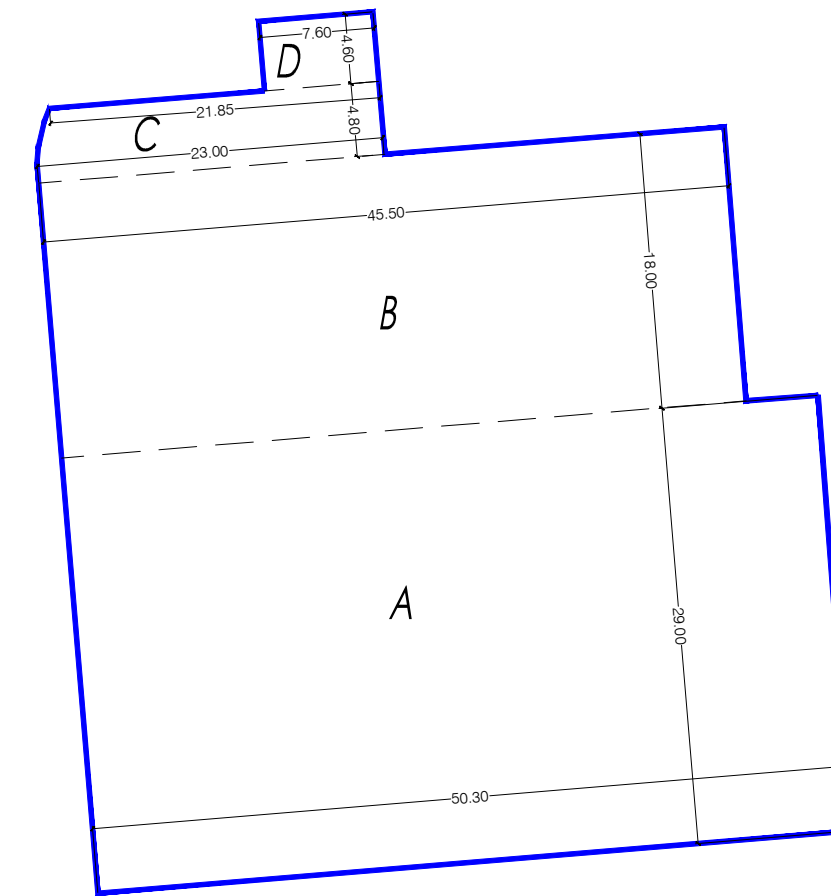
A) 50.30 X 29.00 = MQ. 1.458,70

B) 45.50 X 18.00 = MQ. 819,00

C) $\frac{23.00+21.85}{2} \times 4.80$ = MQ. 107,64

D) 7.60 X 4.60 = MQ. 34,96

COMPLESSIVAMENTE MQ. 2.420,00



COMUNE DI SEREGNO
PROVINCIA DI MONZA E BRIANZA

PROGETTO URBANO AMBITO PAC-1
AMBITO di via MILANO - via allo STADIO

NUOVA ELLENIA SRL

TAVOLA : N° 7

CONTEGGI ANALITICI SUP. TERRITORIALE e
SUPERFICIE FONDIARIA

PROPRIETA'

PROGETTISTA

SCALA 1:500

DATA: APRILE 2015