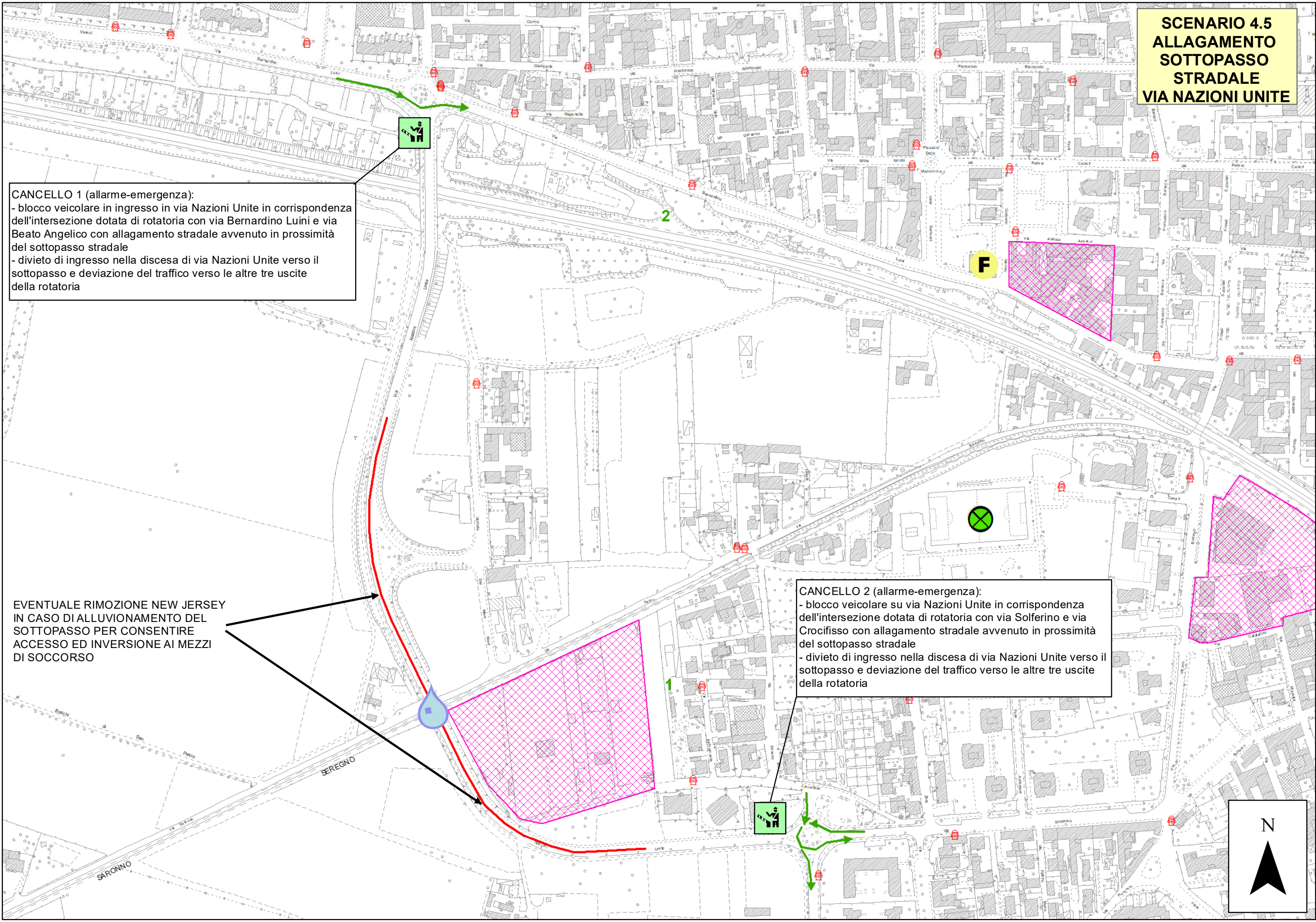
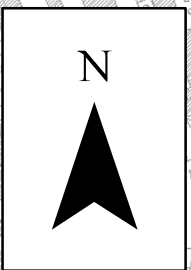


**SCENARIO 4.5  
ALLAGAMENTO  
SOTTOPASSO  
STRADALE  
VIA NAZIONI UNITE**

**CANCELLO 1 (allarme-emergenza):**  
- blocco veicolare in ingresso in via Nazioni Unite in corrispondenza dell'intersezione dotata di rotatoria con via Bernardino Luini e via Beato Angelico con allagamento stradale avvenuto in prossimità del sottopasso stradale  
- divieto di ingresso nella discesa di via Nazioni Unite verso il sottopasso e deviazione del traffico verso le altre tre uscite della rotatoria

**EVENTUALE RIMOZIONE NEW JERSEY  
IN CASO DI ALLUVIONAMENTO DEL  
SOTTOPASSO PER CONSENTIRE  
ACCESSO ED INVERSIONE AI MEZZI  
DI SOCCORSO**

**CANCELLO 2 (allarme-emergenza):**  
- blocco veicolare su via Nazioni Unite in corrispondenza dell'intersezione dotata di rotatoria con via Solferino e via Crocifisso con allagamento stradale avvenuto in prossimità del sottopasso stradale  
- divieto di ingresso nella discesa di via Nazioni Unite verso il sottopasso e deviazione del traffico verso le altre tre uscite della rotatoria





## Legenda



Limite comunale

### Pericolosità associata al flusso veicolare



Sottopasso ferroviario a rischio allagamento per insufficienza idraulica

Vie di fuga in caso di evacuazione preventiva



Strade alternative da percorrere in caso di allagamento in atto

Cancelli e blocchi per traffico veicolare



Cancelli (con o senza presidio di personale qualificato)

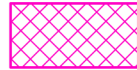
Elementi presenti su sede stradale

New Jersey divisori di corsia

## Reti ed impianti tecnologici



Idrante



Zone industriali

## Strutture strategiche

### Sedi di struttura operativa



Guardia di Finanza

## SCENARIO 4.5 ALLAGAMENTO SOTTOPASSO STRADALE VIA NAZIONI UNITE

Scenario: ALLAGAMENTO SOTTOPASSO

Rischio: ALLAGAMENTO PER INSUFFICIENZA IDRAULICA DEL SOTTOPASSO STRADALE

Descrizione evento:  
allagamento per insufficienza idraulica del sottopasso stradale di via Nazioni Unite

Procedure di emergenza per lo scenario

Sindaco: comunica con la Prefettura, emette ordinanze per predisposizione cancelli e comunica con Polizia Locale

Comandante PL: organizza predisposizione dei cancelli della viabilità ed eventuali vie alternative mediante segnaletica stradale coordinandosi con tecnico comunale e PC. Ordina eventuale rimozione dei New Jersey per consentire accesso ed inversione ai mezzi di soccorso

Tecnico comunale: coordina monitoraggio presso luogo dell'allagamento e verifica eventuali danni strutturali ad infrastrutture di servizio; si coordina con capogruppo PC

Gruppo P.C.: si coordina con TC per presidi cancelli coordinandosi con gruppi PC Comuni adiacenti. Il coordinatore organizza presidi di monitoraggio visivo nei pressi del luogo dell'allagamento

Ricapiti dei principali enti e del personale coinvolto	- EMERGENZA H24 (24/24)	tel. 366.6794595
- Sindaco [REDACTED]	- Prefettura di Monza Brianza:	tel. 039.24101
- ROC (Referente Operativo Comunale): [REDACTED]	- Provincia di Monza Brianza (centralino):	tel. 039.9752304
- Protezione Civile [REDACTED]	- Provincia di Monza Brianza (Protezione Civile):	tel. 039.9752555/2556
- Comandante Polizia Locale: [REDACTED]	- Numero Verde Protezione Civile Regionale:	tel. 800.061.160
- Coordinatore Volontari: [REDACTED]	- Carabinieri di Seregno:	tel. 0362.275700
	- VV.F. Seregno:	tel. 0362.223365
	- VV.F. Comando Provinciale di Milano:	tel. 02.31901
	- Numero Unico Emergenza	112